

Art.17-057

TOOL COMPANY  
**STRAIGHT**

# ドリル用ダブルアクションポリッシャーアダプター

## 取扱説明書

この度はドリル用ダブルアクションポリッシャーアダプターをお買い上げいただき、誠にありがとうございます。  
本品をご使用になる前に必ず本書をお読みください。注意事項や取扱い方をよくご理解いただいた上、正しくお使いください。

### ■使用上の注意

- ・本品は正回転(右回転)専用です。逆回転で使用するとパッド外れて危険ですので、ドリルなどは正回転で使用すること
- ・使用前に各部の変形・摩耗・動作時の異音等がないか点検し異常が見つかった場合は使用しないこと
- ・強く押し付けずに、自重の圧力で使用すること
- ・特定の箇所を連続して研磨しないこと
- ・最高回転数を超えて使用しないこと
- ・回転速度の速いダイグラインダー類では使用しないこと
- ・作業対象物に軽く当ててから回転させること
- ・補助ハンドルをしっかりと握ってから回転させること
- ・安全のために保護メガネ、手袋をすること

### ■セット内容

- ① パッド(φ72mm/ネジ規格M6×1.0)
- ② 羊毛パフ(φ80mm)
- ③ スポンジパフ(φ75mm/厚み30mm)
- ④ 本体
- ⑤ ハンドル
- ⑥ 専用レンチ



### ■仕様

[サイズ] 73×68mm(パッド除く)

[重量] 約220g

[最高回転数] 2,500min-1

[シャンク形状] 三角形

[オービットダイヤ] 8mm

[付属品] パッド(φ72mm/ネジ規格M6×1.0)×1

スポンジパフ(φ75mm/厚み30mm)×1

羊毛パフ(φ80mm)×1

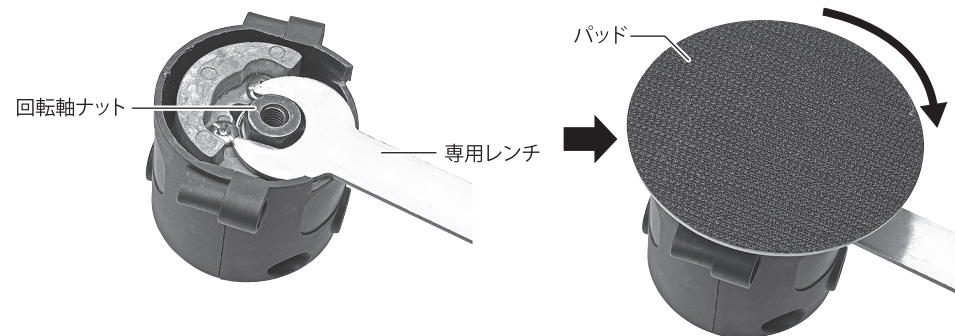
ハンドル×1

レンチ×1

### ■使用方法

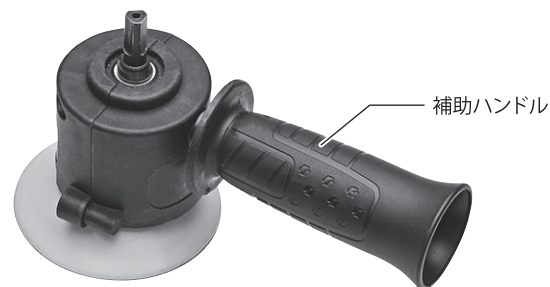
#### 1.パッドを取り付けます

付属の専用レンチを使用して本体の回転軸ナットを固定しながら右回りにしっかりとパッドを締め込みます。



#### 2.補助ハンドルを取り付けます

左右どちらにでも取り付けることができるので作業に応じて付け替えて使用してください。



#### 3.エア・電気・充電ドリルなどのチャックに本品の三角形シャンクを抜けないように取り付けます



※本品は正回転(右回転)専用です。逆回転で使用するとパッド外れて危険ですので  
ドリルなどは正回転で使用すること

本品についてご不明な点は  
右記までお問い合わせください

テクニカルサポート部

TEL 072-968-1146  
FAX 072-968-1147  
e-mail tech@straight.co.jp